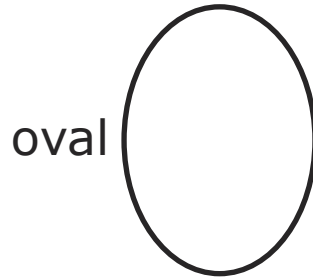
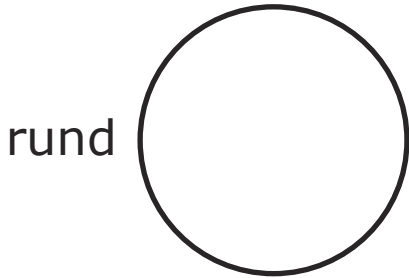
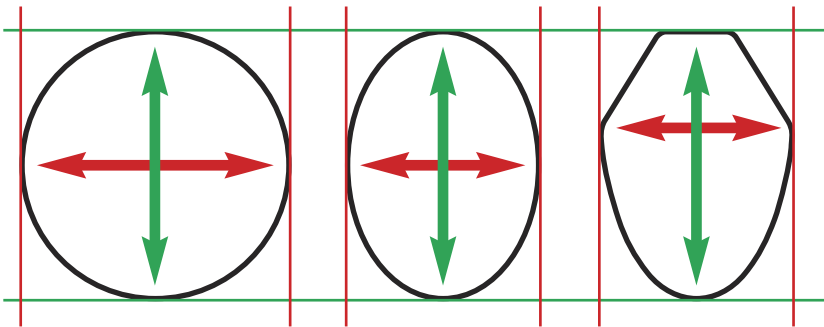


Form des Ausschnitts:

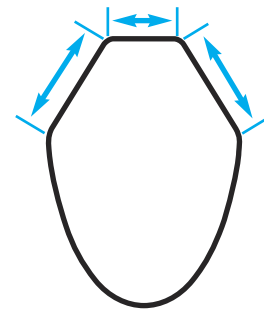


Eigene Konturen müssen in Originalgröße (1:1; 100%) angelegt und übertragen werden! Wir können Dateien im Format JPG, PDF und TIF verarbeiten. Max. Dateigröße = 2 MB.

Höhe x Breite
in mm:



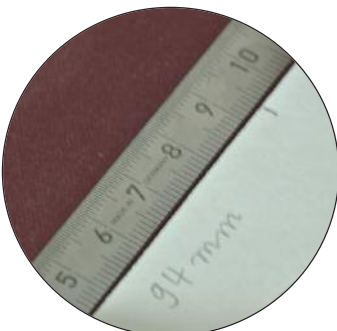
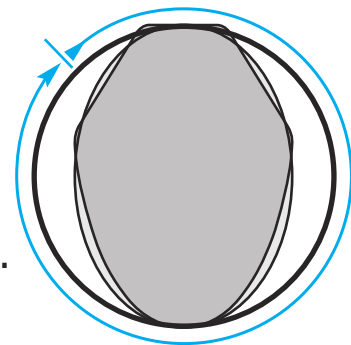
Länge der geraden
Abschnitte in mm:



Umfang des Ausschnitts in mm:



Nimm einen Streifen Papier.
Wickle ihn ein Mal um die
Klinge Deiner Waffe an der
Stelle, wo die Tsuba sitzen soll.
Markiere die Stelle,
wo der Papierrand liegt.



Wickle den Papierstreifen wieder ab.
Miss die Länge vom Papierrand bis zur Markierung.